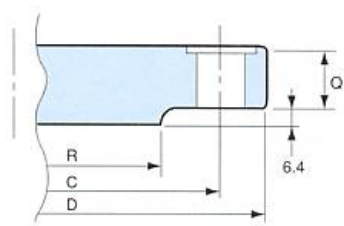
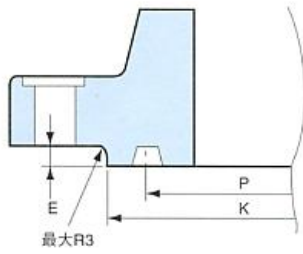


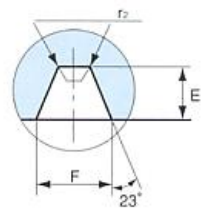
BL-RF形



RTJ形



溝の詳細



■ クラス900

単位：mm

JPI並にANSI規格に共通										重 量 (kg)			呼 び 径	
ソケット 深 さ Y	ボルト穴			リングジョイント座						WN	SO	BL		
	中心径 C	数	径	座径 (最小) K	中心径 P	リング 番号	深 E	幅 F	すみ径 r ₂					
呼び径15~90まではクラス600と同じ														
—	190.5	8	26	156	123.82	R31	7.92	11.91	0.8	13.9	11.7	13.2	80	3
—	235.0	8	32	181	149.22	R37	7.92	11.91	0.8	22.7	19.7	22.1	100	4
—	279.4	8	35	216	180.98	R41	7.92	11.91	0.8	36.6	32.2	36.6	(125)	(5)
—	317.5	12	32	242	211.12	R45	7.92	11.91	0.8	48.7	41.9	47.7	150	6
—	393.7	12	39	308	269.88	R49	7.92	11.91	0.8	83.0	71.0	83.0	200	8
—	469.9	16	39	362	323.85	R53	7.92	11.91	0.8	123.0	102.0	122.0	250	10
—	533.4	20	39	420	381.00	R57	7.92	11.91	0.8	167.0	136.0	174.0	300	12
—	558.8	20	42	467	419.10	R62	11.13	16.66	1.5	190.0	152.0	206.0	350	14
—	616.0	20	45	524	469.90	R66	11.13	16.66	1.5	233.0	184.0	259.0	400	16
—	685.8	20	51	594	533.40	R70	12.70	19.84	1.5	317.0	256.0	366.0	450	18
—	746.3	20	54	648	584.20	R74	12.70	19.84	1.5	400.0	317.0	461.0	500	20
—	90.1.7	20	67	772	692.15	R78	15.88	26.97	2.4	737.0	605.0	875.0	600	24

■ クラス1500

単位：mm

JPI並にANSI規格に共通										重 量 (kg)			呼 び 径	
ソケット 深 さ Y	ボルト穴			リングジョイント座						WN	SO	BL		
	中心径 C	数	径	座径 (最小) K	中心径 P	リング 番号	深 E	幅 F	すみ径 r ₂					
10	82.6	4	22	60.5	39.67	R12	6.35	8.74	0.8	1.92	1.78	1.81	15	1/2
11	88.9	4	22	67.0	44.45	R14	6.35	8.74	0.8	2.57	2.34	2.43	20	3/4
13	101.6	4	26	71.5	50.80	R16	6.35	8.74	0.8	3.74	3.42	3.56	25	1
14	111.3	4	26	81.5	60.32	R18	6.35	8.74	0.8	4.36	3.92	4.16	(32)	(1 1/4)
16	124.0	4	29	92.0	68.28	R20	6.35	8.74	0.8	6.02	5.40	5.80	40	1 1/2
18	165.1	8	26	124.0	95.25	R24	7.92	11.91	0.8	11.1	9.98	10.2	50	2
19	190.5	8	29	137.0	107.95	R27	7.92	11.91	0.8	14.9	13.4	13.9	65	2 1/2
—	203.2	8	32	169.0	136.52	R35	7.92	11.91	0.8	20.1	—	19.3	80	3
—	241.3	8	35	194.0	161.92	R39	7.92	11.91	0.8	31.6	—	29.9	100	4
—	292.1	8	42	229.0	193.68	R44	7.92	11.91	0.8	58.0	—	59.0	(125)	(5)
—	317.5	12	39	248.0	211.12	R46	9.52	13.49	1.5	70.0	—	72.0	150	6
—	393.7	12	45	318.0	269.88	R50	11.13	16.66	1.5	118.0	—	121.0	200	8
—	482.6	12	51	372.0	323.85	R54	11.13	16.66	1.5	207.0	—	211.0	250	10
—	571.5	16	54	439.0	381.00	R58	14.27	23.01	1.5	312.0	—	318.0	300	12
—	635.0	16	60	489.0	419.10	R63	15.88	26.97	2.4	407.0	—	422.0	350	14
—	704.8	16	67	547.0	469.90	R67	17.48	30.18	2.4	522.0	—	559.0	400	16
—	774.7	16	74	613.0	533.40	R71	17.48	30.18	2.4	689.0	—	765.0	450	18
—	831.8	16	80	674.0	584.20	R75	17.48	33.32	2.4	854.0	—	969.0	500	20
—	990.6	16	93	794.0	692.15	R79	20.62	36.53	2.4	1372.0	—	1566.0	600	24